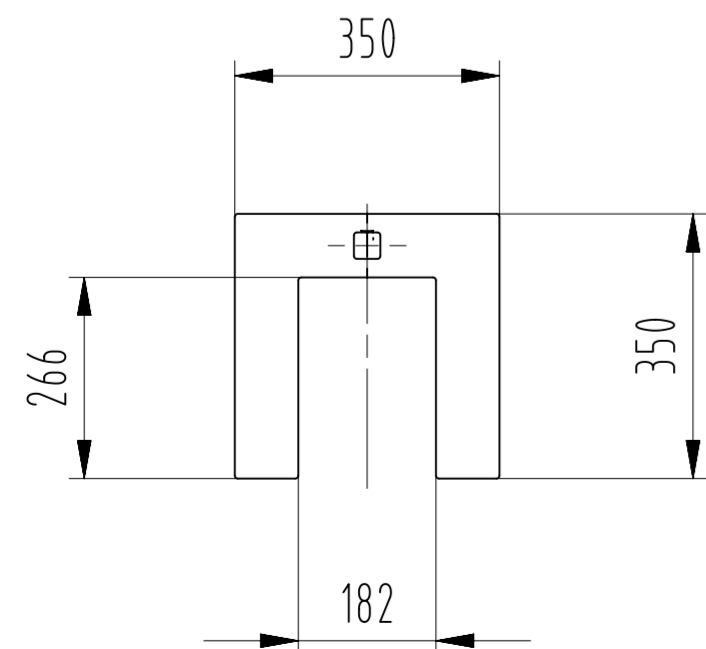


Modell 1:20
Art.Nr.: D110.718



| gottardo Serie L | | | | |
|------------------|-------|----------|-------|------------|
| Typ 12 CH | | Schuko D | | |
| 3500K | 4000K | 3500K | 4000K | Farbe |
| | | | | weiss |
| | | | | silbergrau |
| | | | | schwarz |

| | | | | |
|---|---------|-------------|----|----------|
| gottardo Serie L Kundenzeichnung | Masstab | Gezeichnet | dh | 16.04.20 |
| | 1:1 | Geändert | | |
| | | Normgepr. | | |
| | | Blattnummer | | |
| S-TEC electronics AG Gewerbestrasse 6 CH-6314 Unteraegeri | | | | D110.660 |